



## **Estacionamento e Conclusão**

Esta intervenção tem como objectivo fundamental, reorganizar a cidade, devolver a cidade ao peão, facilitar a sua mobilidade, e proporcionar leituras estéticas que dignificarão quem nela vive, quem a percorre e a quem ela chega. Uma cidade convidativa.

Para tal, houve necessidade de ocupar área até agora destinada a estacionamento, com alargamento de passeios e criação de bolsas urbanas de lazer.

Assim e em toda a intervenção, haverá uma redução de cerca de 250 lugares de estacionamento, o que corresponde a 30% dos lugares existentes nas ruas a intervencionar, mas compensada com estacionamentos alternativos, concentrados, organizados e gratuitos. Há duas zonas da cidade onde se concentra grande parte desta redução, no eixo R. dos Bombeiros Voluntários, Av. 20 de Maio e R. D. José de Lencastre e no eixo Av. Sílvia Cardoso, Av. Tenente Leonardo de Meireles.

De forma a compensar esta diminuição e até obter alguns suplementares, serão criadas bolsas de lugares de estacionamento gratuito, associadas a estes dois eixos deficitários.



■  
**eixo R. dos Bombeiros Voluntários, Av. 20 de Maio e R. D. José de Lencastre,**

Estão em curso contactos, quase definitivos, tendo em vista a compensação com estacionamento gratuita para aproximadamente 130 viaturas.



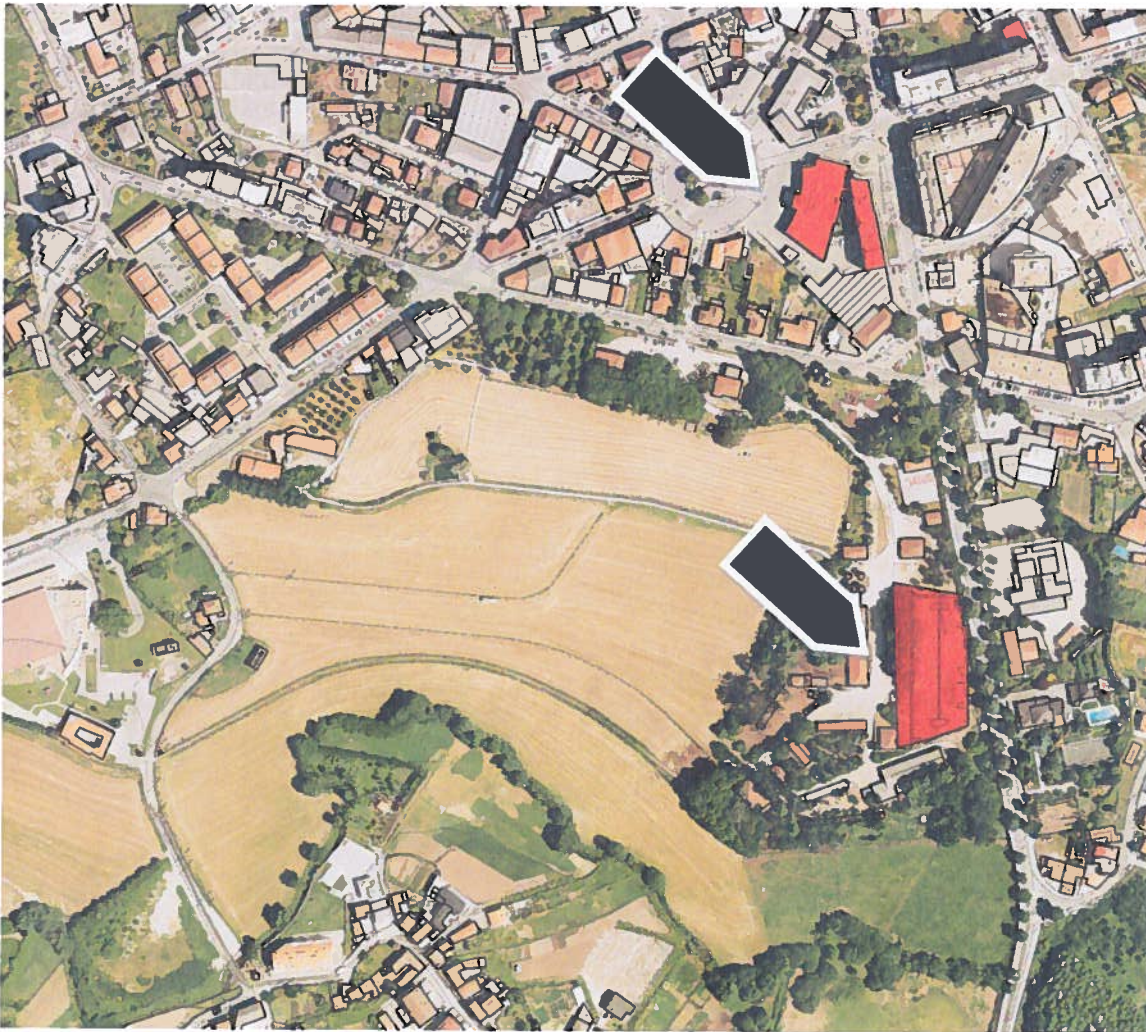
**Zona destinada a futuro estacionamento**



**eixo Av. Sílvia Cardoso, Av. Tenente Leonardo de Meireles,**

Utilização de forma gratuita do parque de estacionamento da CMPF que tem cerca de 350 lugares de estacionamento subterrâneos dos quais em média 150 livres diariamente.

E também a utilização de forma gratuita do parque que está a ser construído no parque urbano, na Av. Sílvia Cardoso, junto à antiga escola básica, dispondo este de 98 lugares à superfície.



**Zona destinada a futuro estacionamento**



■

Desta forma pretende-se que o estacionamento de longa duração seja gratuito e o de curta duração tenha um pequeno custo associado. A colocação de parquímetros promoverá uma maior rotatividade na utilização dos lugares a eles associados, favorecendo o parqueamento de quem procure o comércio e os serviços locais. Na globalidade o número de lugares disponíveis aumenta, mas de uma forma controlada e organizada.

Com esta intervenção resultará como já dito anteriormente uma significativa melhoria estética da cidade mais Humanizada e de vivência mais agradável e acessível a todos. Os materiais e equipamento urbano utilizados foram escolhidos tendo em conta a integração com os existentes ou em alguns casos em rotura total com os mesmos, pretendendo-se assim uma nova forma visual de cidade.

A vivência na nova cidade provavelmente mudará hábitos urbanos. Só esta mudança poderá trazer evolução para as gerações futuras. Iremos conseguir uma cidade mais coerente, mais moderna, mais valorizada e preparada em termos infra-estruturais para o futuro.